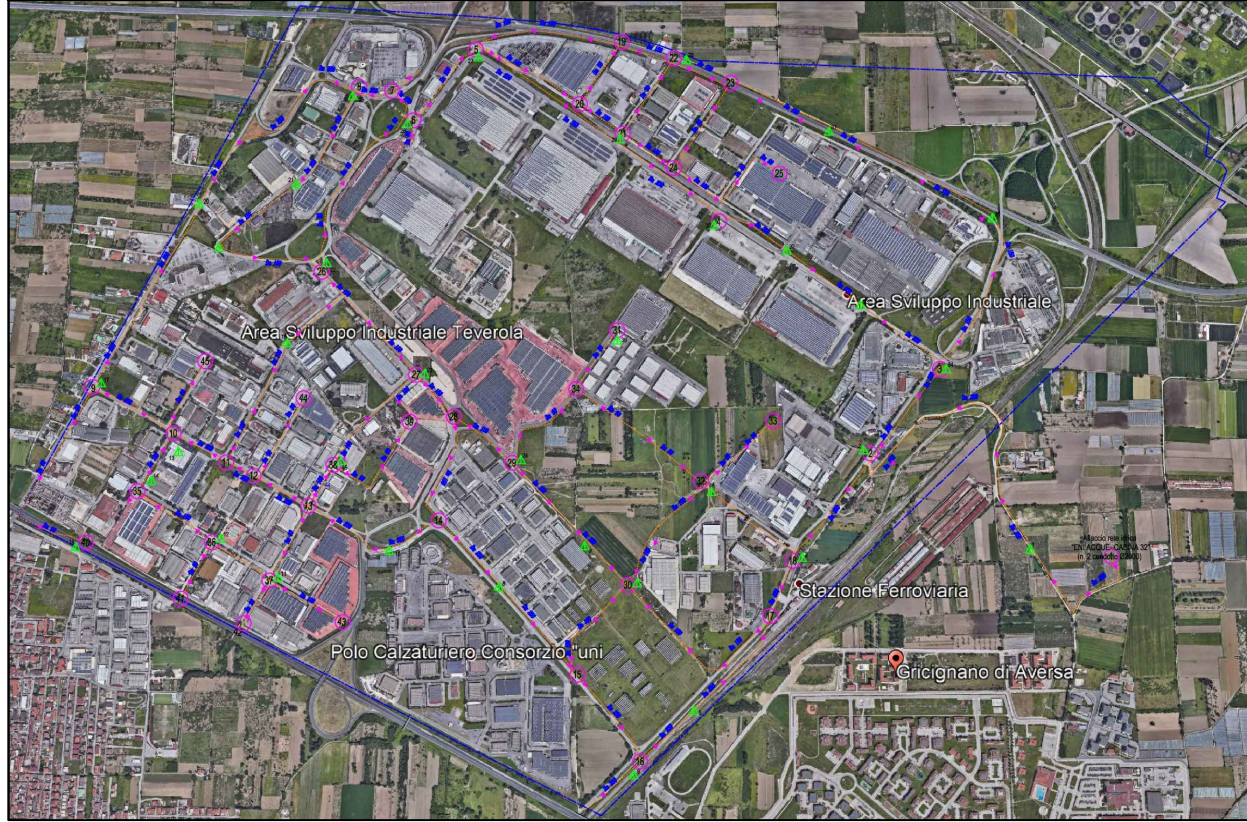


PROGETTO ESECUTIVO
Revisione Settembre 2022



R.U.P.	PROGETTISTA
Ing. Nicola VITELLI	Ing. Carlo TRAMONTANA

CONSORZIO PER L'AREA DI SVILUPPO INDUSTRIALE DI CASERTA

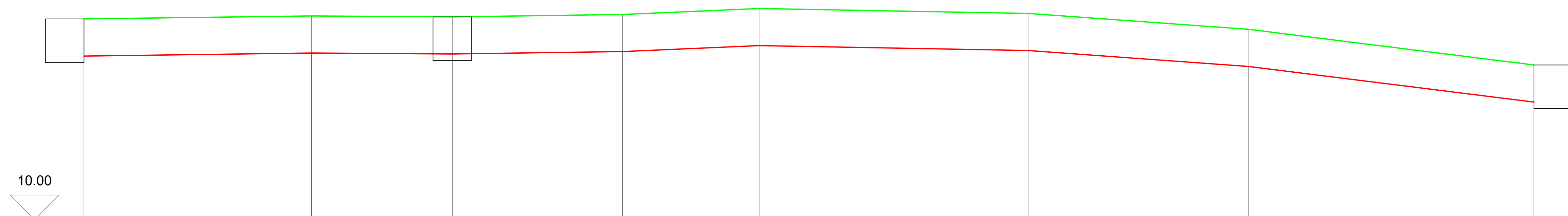
A architettura E edilizia ST strutture I impianti **U urbanizzazioni** SA sicurezza D documenti

PARTICOLARE TRATTO CON PROFILO

TAV.47

Arch. Rosalia SANTONASTASO

Il presente elaborato è di proprietà esclusiva del Consorzio ASL di Caserta e la sua riproduzione è vietata senza il consenso dell'Ente



Nome punto Terreno	P	24	U	29	30	31	32	W
Quote Terreno	18.12	18.24	18.20	18.30	18.54	18.34	17.70	16.26
Distanze parziali Terreno	91.78	56.91	68.70	55.18	108.65	88.87	115.39	
Distanze progressive Terreno	0.00	91.78	148.69	217.39	272.57	381.22	470.09	585.48
Quote Progetto	16.62	16.74	16.70	16.80	17.04	16.84	16.20	14.76
Distanze parziali Progetto	91.78	56.91	68.70	55.18	108.65	88.87	115.39	
Pendenza % Progetto	0.1305 %	-0.0681 %	0.1456 %	0.4350 %	-0.1841 %	-0.7203 %	-1.2483 %	